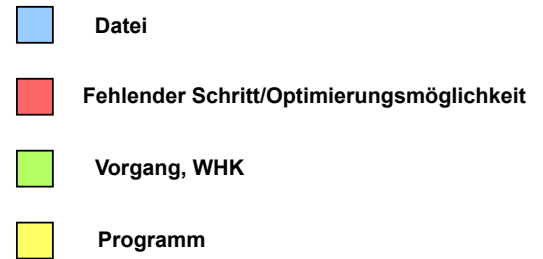


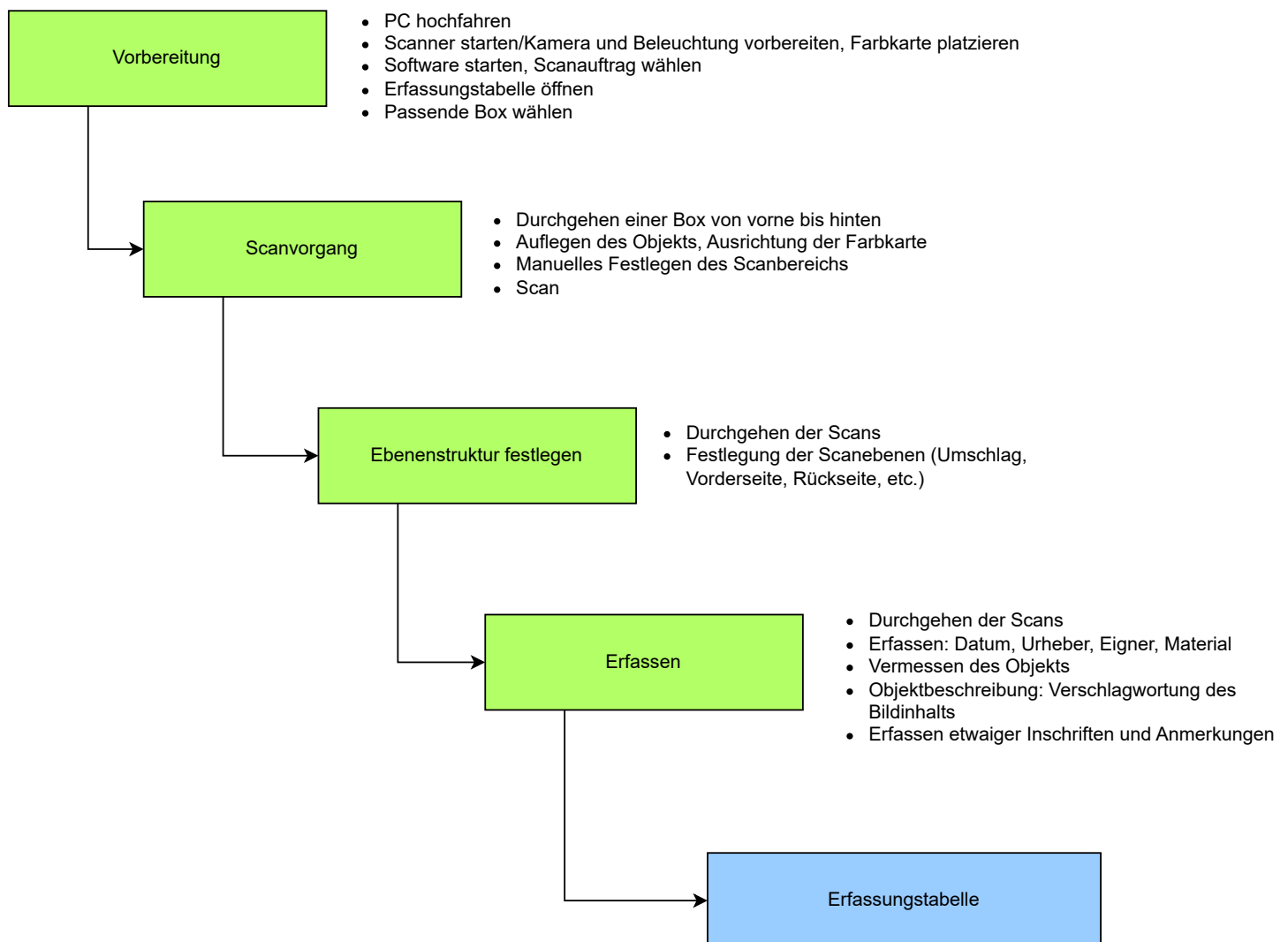
# Workflow Digitalisierung -

## Objekterfassung und Pflege des Normvokabulars

- Erfassung und Verschlagwortung von Bildobjekten
- Abgleich mit internem Normvokabular
- API-Abgleich mit getty und GND
- Pflege und Erweiterung des Normvokabulars



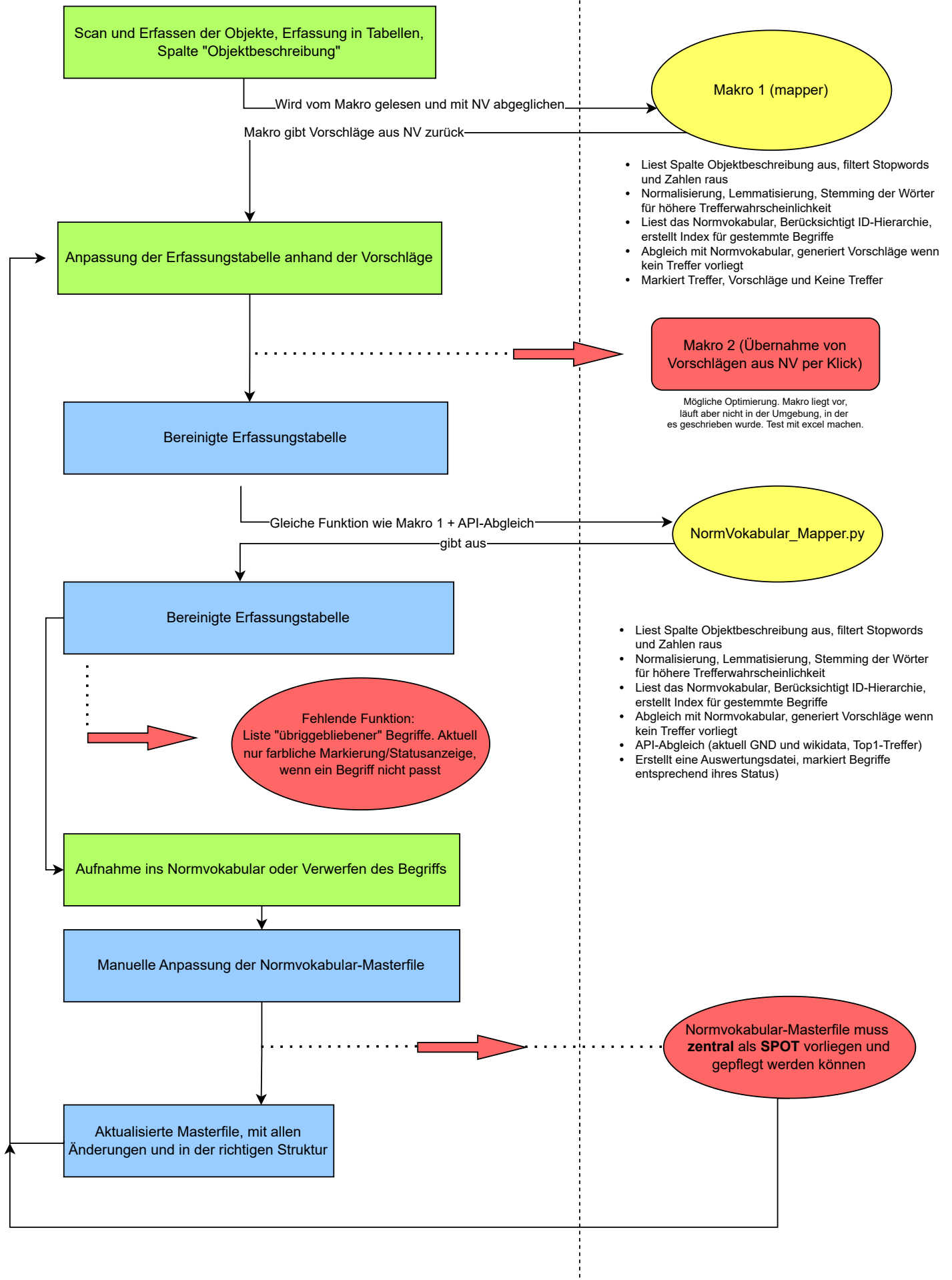
## 1. Ablauf des Scan- und Erfassungsprozesses



## 2. Normvokabular-Abgleich

## WHK/Manuell

## Programm/automatisiert

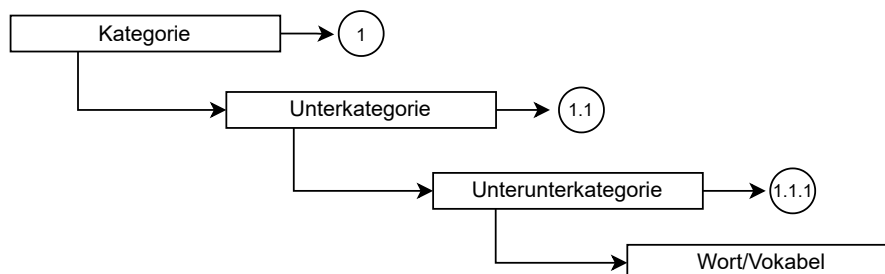


#### Probleme/Noch zu klären:

- **Makro 1 und NormVokabular-Mapper** redundant, eine Methode festlegen (Makro benutzerfreundlicher, Treffer/Vorschläge direkt in Erfassung sichtbar, Mapper genauer, API-Abgleich, Auswertungsdatei übersichtlicher)
- **Makro 2** (Vorschläge aus Normvokabular können automatisch per Klick in die Erfassungstabelle übernommen werden)
- **Normvokabular**: Eine zentrale .json als SPOT etablieren und zentral in alle Prozesse einbinden
- **Mapper** oder **Makro** benötigt Funktion, Wörter ohne Treffer und Vorschlag in eigene Liste zu übernehmen und auszugeben -> manuelle Prüfung
- **Normvokabular**: Regeln, ID-Struktur, Kategorien müssen auf Qualität und Nutzbarkeit geprüft werden; danach Anpassung aller Programme, die sich auf Normvokabular stützen

### 3. Aktuelle Struktur des Normvokabulars (Stand 10/25)

#### a) Hierarchie und ID-Struktur



#### b) Beispiel

| ID    | Unterkategorie   | Unterunterkategorie        | Wort/Vokabel               |
|-------|------------------|----------------------------|----------------------------|
| 7.1.1 | Außenarchitektur | Außenarchitektur allgemein | Außenarchitektur allgemein |
|       |                  |                            | Hof                        |
| 7.1.2 | Außenarchitektur | Gebäudetypen               | Gebäudetypen               |
|       |                  |                            | Haus                       |
| 7.2   | Innenarchitektur |                            | Innenarchitektur           |
|       |                  |                            | Zimmer                     |
|       |                  |                            | Fußboden                   |