

Workflow Digitalisierung -

Objekterfassung und Pflege des Normvokabulars

- Erfassung und Verschlagwortung von Bildobjekten
- Abgleich mit internem Normvokabular
- API-Abgleich mit getty und GND
- Pflege und Erweiterung des Normvokabulars



Datei



Fehlender Schritt/Optimierungsmöglichkeit



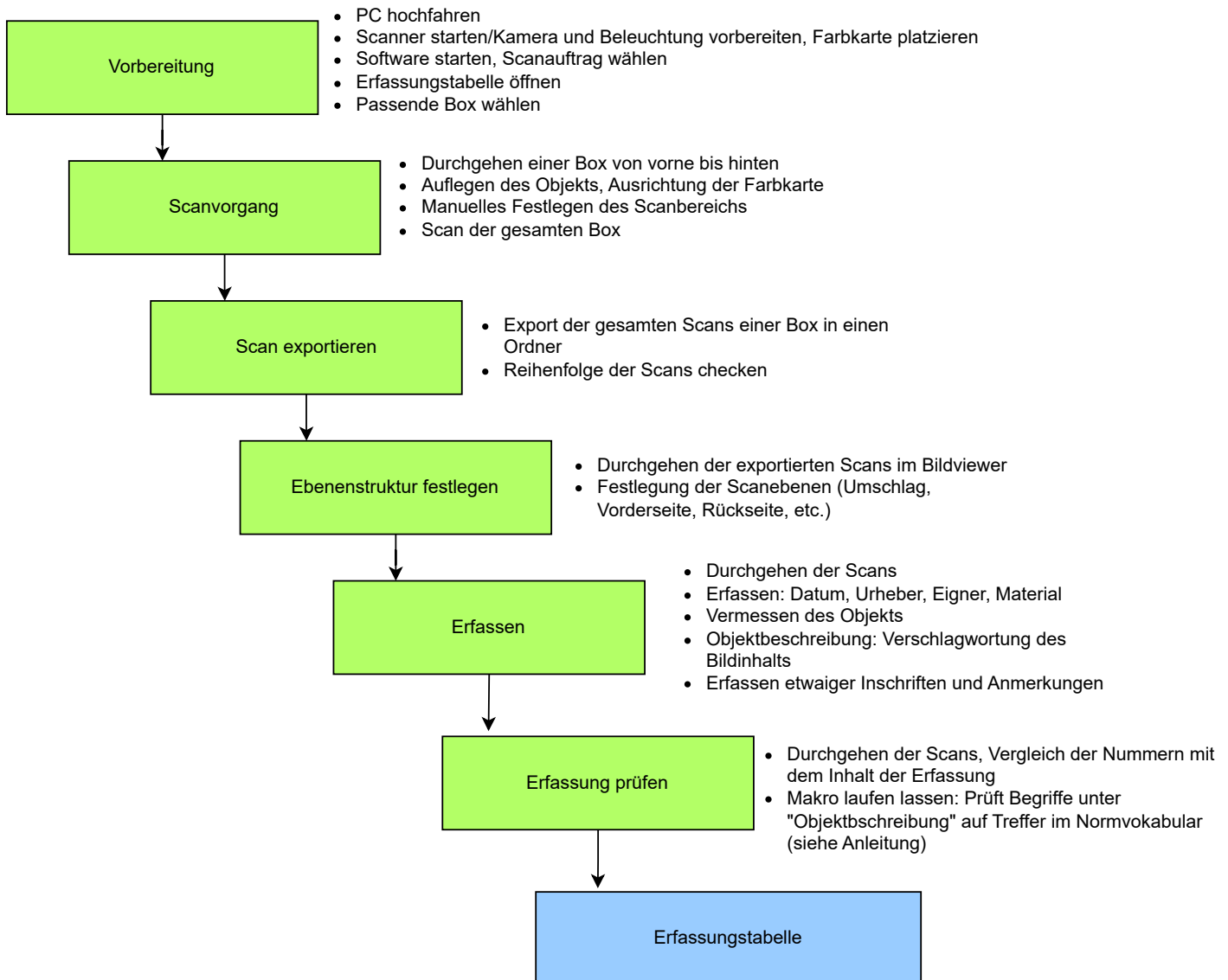
Vorgang, WHK



Programm

..... Optional/Optimierungsmöglichkeit

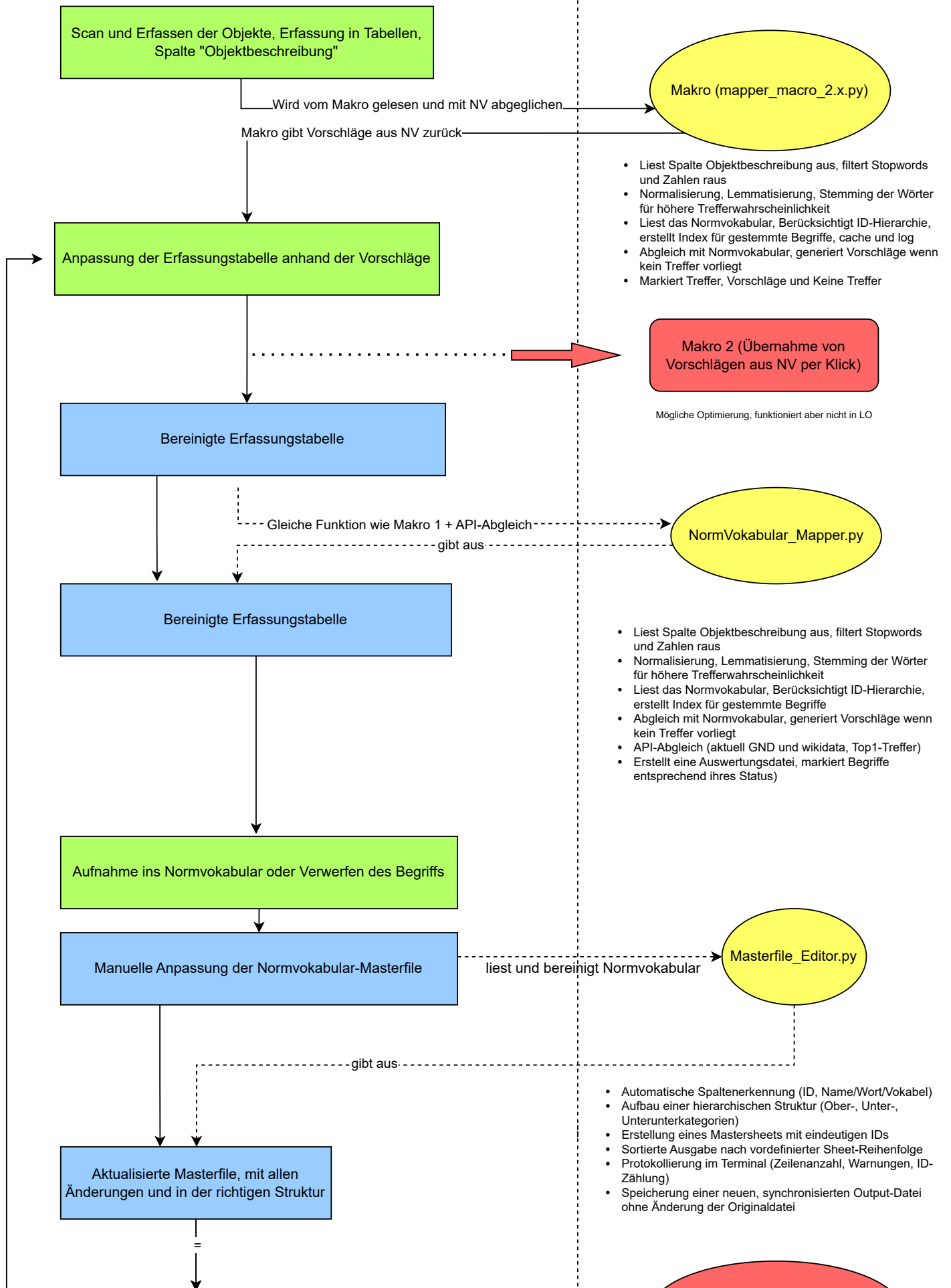
1. Ablauf des Scan- und Erfassungsprozesses

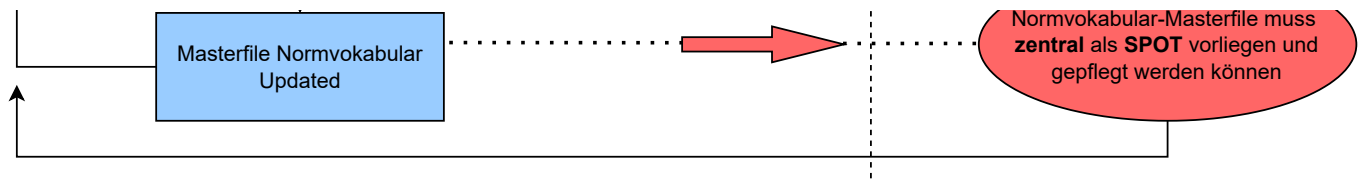


2. Normvokabular-Abgleich

WHK/Manuell

Programm/automatisiert



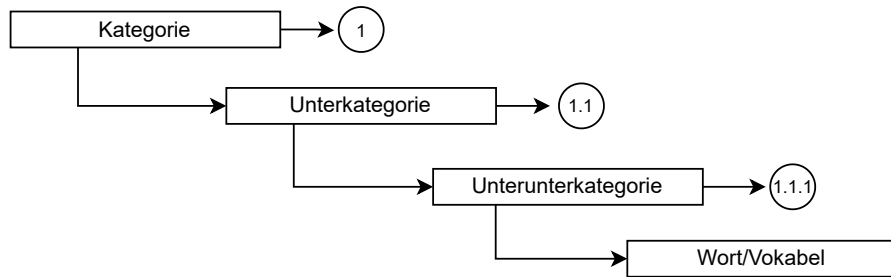


Probleme/Noch zu klären:

- **Makro 1 und NormVokabular-Mapper** redundant, eine Methode festlegen (Makro benutzerfreundlicher, Treffer/Vorschläge direkt in Erfassung sichtbar, Mapper genauer, API-Abgleich, Auswertungsdatei übersichtlicher)
- **Makro 2** (Vorschläge aus Normvokabular können automatisch per Klick in die Erfassungstabelle übernommen werden)
- **Normvokabular**: Eine zentrale .json als SPOT etablieren und zentral in alle Prozesse einbinden
- **Mapper** oder **Makro** benötigt Funktion, Wörter ohne Treffer und Vorschlag in eigene Liste zu übernehmen und auszugeben -> manuelle Prüfung
- **Normvokabular**: Regeln, ID-Struktur, Kategorien müssen auf Qualität und Nutzbarkeit geprüft werden; danach Anpassung aller Programme, die sich auf Normvokabular stützen

3. Aktuelle Struktur des Normvokabulars (Stand 10/25)

a) Hierarchie und ID-Struktur



b) Beispiel

ID	Unterkategorie	Unterunterkategorie	Wort/Vokabel
7.1.1	Außenarchitektur	Außenarchitektur allgemein	Außenarchitektur allgemein
			Hof
7.1.2	Außenarchitektur	Gebäudetypen	Gebäudetypen
			Haus
7.2	Innenarchitektur		Innenarchitektur
			Zimmer
			Fußboden